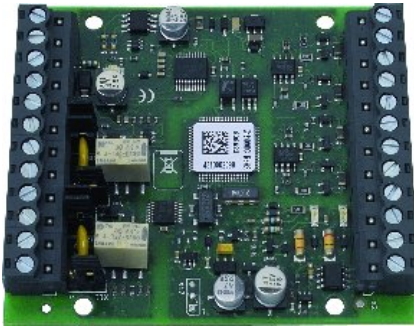


esserbus-Koppler für Sondermelder



Leistungsmerkmale:

- Belegung von nur einer Adresse pro Koppler
- 4 Meldergruppeneingänge
- Konventionelle Anbindung von Sonder-Brandmeldern
- Leitungsüberwachung gem. EN 54-13 möglich
- Integrierter Dual-Highspeed-Isolator
- 2 programmierbare Relaisausgänge zur Rücksetzung des Sondermelders mit flexiblen Rücksetzzeiten
- max. 100 esserbus®-Koppler pro Brandmelderzentrale
- max. 31 esserbus®-Koppler pro Ringleitung
- max. 127 Meldergruppen pro Ringleitung
- max. 1 Sondermelder pro esserbus®-Koppler Sondermelder

Artikel-Nr.: 808623.40

Zum Anschluss von Sondermeldern und zugehörigen Rücksetzfunktionen mit Auswertung von Voralarm, Störung und Alarm. Der Koppler kann an die unterschiedlichen Rücksetzverhalten der angeschlossenen Sondermelder angepasst werden. Die Ein- und Ausgänge des Kopplers können so miteinander verknüpft werden, dass das Einschalten bzw. Rücksetzen eines Meldeeingangs zur kurzzeitigen Aktivierung des Reset-Eingangs des Sondermelders führt. Um verschiedene Sondermelder zu unterstützen, können die Eingänge des Kopplers mit einer Unterdrückungszeit bis zu 255 Sekunden bei Reset programmiert werden.

Betriebsspannung	10 ... 28 V DC
Ruhestrom @ 12 V DC	ca. 12 mA
Stromaufnahme	max. 120 mA @12 V DC
Kontaktbelastung Relais	30 V DC / 1 A
Umgebungstemperatur	-10 °C ... 50 °C
Rel. Luftfeuchte	< 95 %
Schutzart	IP 40 (im Gehäuse)
Gewicht	ca. 28 g
Abmessungen	B: 82 mm H: 72 mm T: 20 mm
Leistungserklärung	DoP-21057130701



Der Koppler kann mit den oben genannten Eigenschaften nur an einer BMZ FlexES Control betrieben werden. An Zentralen der Serie IQ8Control und Compact verhält der Busteilnehmer sich wie ein Alarmierungskoppler. Mindestvoraussetzungen: Service- und Programmiersoftware tools 8000 ≥ V1.25R000 BMZ FlexES Control ≥ V4.07R000 (Container V1.06)

Zubehör:

781337	Spannungs-Konverter, erforderlich für 12 Volt Spannungsversorgung
808624	Abschlusselement EOL-O